

Support : Mise à jour UniVR Home



Support Mise à jour - Sommaire

Pré-requis	—	3
Mise à jour du logiciel UniVR Home	—	4
Avant de commencer	—	5
Mise à jour pour versions 3.2 ou inférieures	—	6
Mise à jour pour versions 3.3 ou supérieures	—	7
Aide	—	8
Mise à jour du système Windows	—	10

Prérequis :

Pour réaliser les procédures détaillées dans ce guide, il est impératif de :



Connecter votre PC / tablette Windows à un réseau Wi-Fi Internet de qualité, et non bloqué par une DSI

2 options sont possibles :

Option 1 :

Réseau Wi-Fi domestique
(exemple : en télétravail)
Aucune restriction, tout est bon.

OU

Option 2 :

Réseau Wi-Fi d'entreprise
Renseignez-vous s'il y a des limitations auprès de votre DSI.



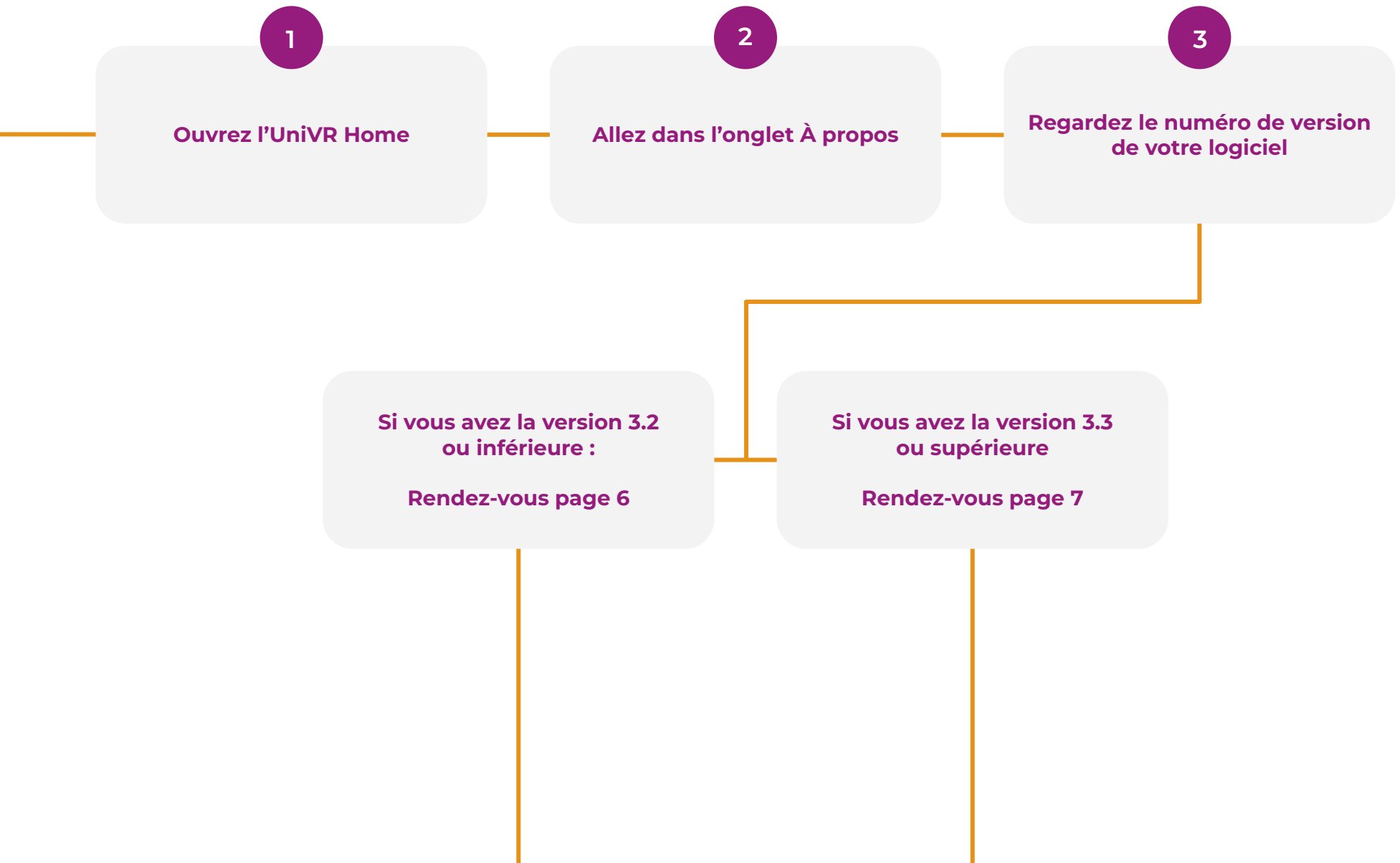
Ne jamais connecter les casques VR à Internet !

Les casques n'ont pas besoin d'être mis à jour pour ces procédures, et doivent restés éteints.

Mise à jour du logiciel

UniVR Home

Mise à jour de l'UniVR Home - avant de commencer...



Mise à jour de l'UniVR Home - version 3.2 ou inférieure

1

Téléchargez la dernière version du logiciel en [cliquant ici](https://builds.univrdev.com/prod/UniVRHome_Latest.exe)

OU : tapez directement l'URL suivant dans votre navigateur Internet :
https://builds.univrdev.com/prod/UniVRHome_Latest.exe

2

Allez dans votre dossier
Téléchargements

3

Double-cliquez sur le fichier
exécutable

4

Patiencez pendant l'installation

5

Le logiciel s'ouvre, à jour, une
fois l'installation finie

C'est fini ! Vous pouvez vérifier votre numéro de version en haut de l'écran.

Mise à jour de l'UniVR Home - version 3.3 ou supérieure

1

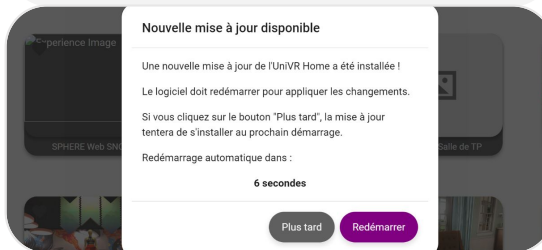
Ouvrez l'UniVR Home sur votre PC, en étant connecté à un réseau Internet



2

Patientez jusqu'à voir la pop-up de mise à jour

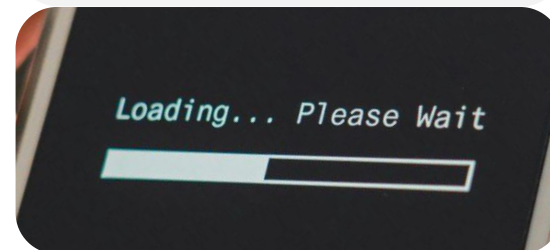
Vous n'avez rien à faire. Si vous ne la voyez pas, RDV page 8.



3

Patientez pendant l'installation

Le logiciel se ferme, et une jauge de progression apparaît



3

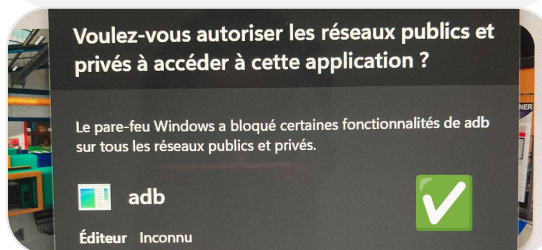
Quand l'icône du logiciel redevient normale sur votre PC, double-cliquez pour rouvrir le logiciel



4

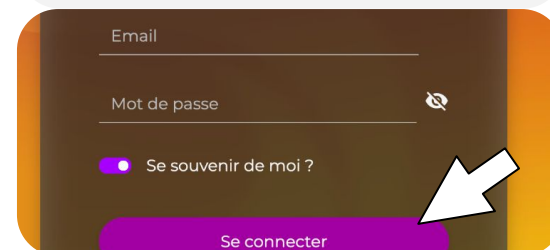
Autorisez toute demande de Windows

Le logiciel va ensuite s'ouvrir



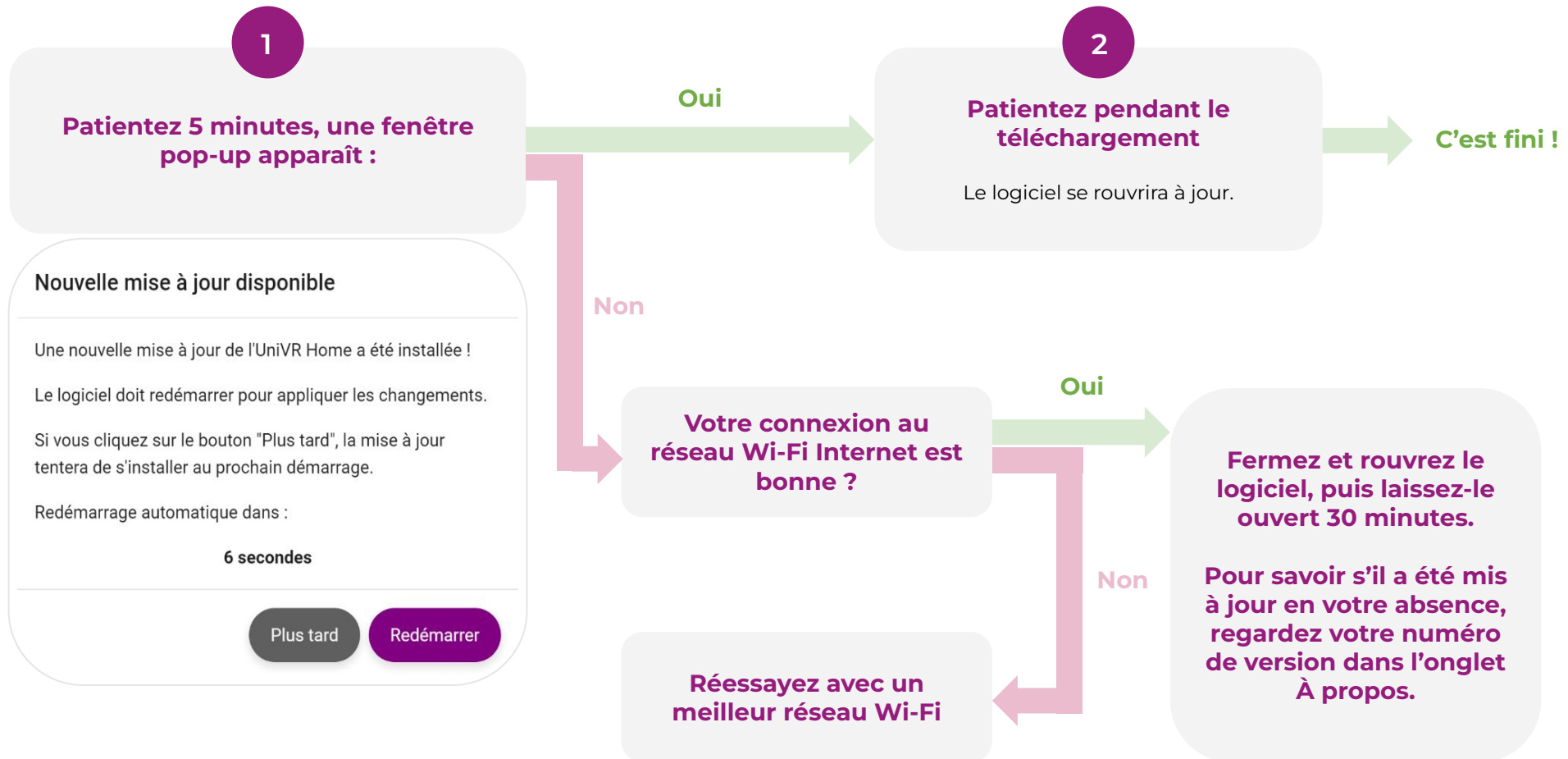
5

Si besoin, connectez-vous avec vos identifiants et acceptez les CGU



C'est fini ! Vous pouvez vérifier votre numéro de version en haut de l'écran.

Mise à jour de l'UniVR Home - Aide



En cas de besoin, nous sommes là pour vous aider ! Vous pouvez nous contacter sur : support@univrstudio.com - 09 72 60 08 12
Du lundi au vendredi, de 9h à 12h, et de 13h30 à 17h30

Mise à jour du système

Windows Update

Mise à jour du système - Windows Update



Votre tablette et votre logiciel sont désormais à jour !

Pour pouvoir profiter de vos expériences UniVR, vous pouvez maintenant utiliser le guide d'utilisation courante :

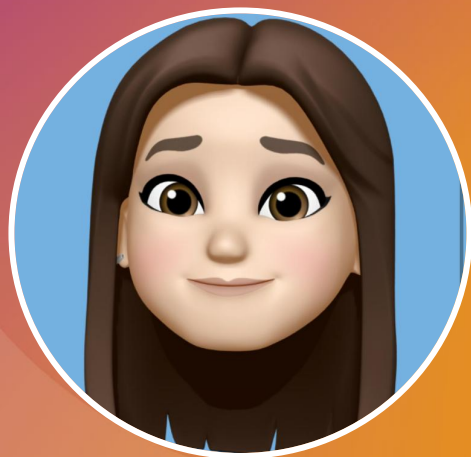
[Lien de téléchargement du guide d'utilisation rapide](#)



Bravo, vous êtes désormais opérationnel et autonome pour votre utilisation de la VR !

Merci pour votre confiance,
à vous de jouer !





Votre contact

Alice CRUZEL
Chargée d'assistance

support@univrstudio.com

+33 (0)6 30 23 86 78
+33 (0)9 72 60 08 12

www.univrstudio.com